

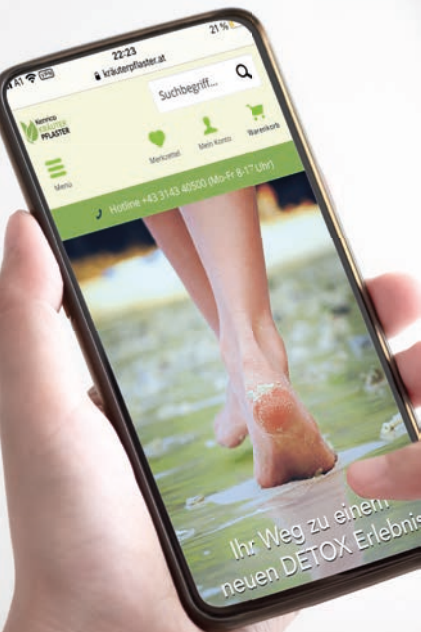


ORIGINAL

# Kräuterpflaster

Das ORIGINAL vom Weltmarktführer  
kontrolliert biologische Inhaltsstoffe  
vegan - hypoallergen - schadstoffgeprüft





# Produktbeschreibung

Product description

Description du produit

Descrizione del prodotto

Descripción del Producto

Descrição do produto



[www.gedoku.eu/language](http://www.gedoku.eu/language)

Vorwort.....	5
Funktion der Kräuterpflaster.....	6
Geschichte.....	8
Anwendung der Kräuterpflaster.....	10
Häufigkeit der Anwendung.....	12
Verfärbung und Geruch.....	14
Sporolife- Weltpatent aus dem Hause Kenrico.....	16
Reflexzonen - Telefonhörer zum Körper.....	18
Hersteller Kenrico.....	20
Wissenschaft - Klinische Studien und Patente.....	21
FAQ - Was man über Kräuterpflaster wissen sollte.....	22
Unser Sortiment an Kräuterpflastern.....	24

**N°1** Kenrico **NEU**  
**TRMX-4 Kräuterpflaster**  
**DETOX RELAX RECOVER**  
 mit hypoallergenen Fieberstreifen

NEU mit 3-fach Wirkung  
 Linumcat. • MUCILAGNOL • Reflexzonenther.  
 SPONDULITE • Laser-Technologie • Akupunktur

10 Pflaster

**N°1** Kenrico **NEU**  
**QU-1 Kräuterpflaster**  
 mit Mariendistel  
 mit hypoallergenen Fieberstreifen

mit 100% Bio-Extrakt (aus reiner Mariendistel) • 100% Bio-Extrakt Mariendistel • 100% Bio-Extrakt Mariendistel

10 Pflaster

**N°1** Kenrico **NEU**  
**WRX-2i Kräuterpflaster**  
 mit Zimt, Ginkgo, Kalgalg & Konjakwurzel  
 mit hypoallergenen Fieberstreifen

mit 100% Bio-Extrakt (aus reiner Zimt, Ginkgo, Kalgalg & Konjakwurzel) • 100% Bio-Extrakt Zimt, Ginkgo, Kalgalg & Konjakwurzel • 100% Bio-Extrakt Zimt, Ginkgo, Kalgalg & Konjakwurzel

10 Pflaster

**N°1** Kenrico **NEU**  
**MUR Kräuterpflaster**  
 mit Agaricus Blazei Murill  
 mit hypoallergenen Fieberstreifen

mit Agaricus Blazei Murill • 100% Bio-Extrakt Agaricus Blazei Murill • 100% Bio-Extrakt Agaricus Blazei Murill

10 Pflaster

**N°1** Kenrico **NEU**  
**Cci Kräuterpflaster**  
 mit Grüntee (Gyokuro)  
 mit hypoallergenen Fieberstreifen

mit 100% Bio-Extrakt (aus reiner Grüntee) • 100% Bio-Extrakt Grüntee (Gyokuro) • 100% Bio-Extrakt Grüntee (Gyokuro)

10 Pflaster

**N°1** Kenrico **NEU**  
**TG-1i Kräuterpflaster**  
 mit Grapefruit  
 mit hypoallergenen Fieberstreifen

mit 100% Bio-Extrakt (aus reiner Grapefruit) • 100% Bio-Extrakt Grapefruit • 100% Bio-Extrakt Grapefruit

10 Pflaster

**N°1** Kenrico **NEU**  
**ZEO Kräuterpflaster**  
 mit Zeolith  
 mit hypoallergenen Fieberstreifen

mit Zeolith • 100% Bio-Extrakt Zeolith • 100% Bio-Extrakt Zeolith

10 Pflaster

**N°1** Kenrico **NEU**  
**Lexirin- Kräuterpflaster**  
 mit Nattokinase & Ashwagandha  
 mit hypoallergenen Fieberstreifen

mit Nattokinase & Ashwagandha • 100% Bio-Extrakt Nattokinase & Ashwagandha • 100% Bio-Extrakt Nattokinase & Ashwagandha

10 Pflaster

**N°1** Kenrico **NEU**  
**SS2Li Kräuterpflaster**  
 mit Himbeere  
 mit hypoallergenen Fieberstreifen

mit 100% Bio-Extrakt (aus reiner Himbeere) • 100% Bio-Extrakt Himbeere • 100% Bio-Extrakt Himbeere

10 Pflaster

# Vorwort

Wenn sich zwei beeindruckende Kulturen wie die japanische und unsere europäische in einem herausragenden Produktsortiment vereinen, dann kann man von einem wahren Meilenstein in der Anwendung von alternativer traditioneller Kräuterkunde sprechen. Das umfangreiche Wissen um die Verwendung von Kräutern, gepaart mit neuesten Methoden zur Erforschung zukunftssträchtiger Inhaltsstoffe, vereinen Jahrhunderte altes Wissen um Kräuterwickel in einer neuen Dimension. Als Lehrmeister dieser Theorie galt niemand anderes als Mutter Natur selbst. Durch Naturbeobachtungen über die Funktionsweisen von Pflanzen und Bäumen wurden verschiedenste Inhaltsstoffe für unsere Pflaster erforscht. Kenrico® Kräuterpflaster stehen für eine perfekte aufeinander abgestimmte Kombination der Wirkstoffe und sorgen so für mehr Qualität und Vitalität in Ihrem Leben. Das Thema Prävention rückt in unserer heutigen Zeit auch in Europa immer mehr in das Bewusstsein der Menschen, da eigenverantwortliche Gesundheitsprävention jedes Einzelnen mehr denn je gefragt ist.



# Das Kräuterpflaster

Seit Jahrtausenden ist die Nutzung von Kräuteranwendungen an den Fußreflexzonen bekannt und wird in unseren neuzeitigen Kräuterpflastern millionenfach weltweit genutzt.

## Was sind Kräuterpflaster?

KENRICO® Kräuterpflaster aus Japan sind mit natürlichen Inhaltsstoffen gefüllte Säckchen, die mittels Fixierpflaster vorwiegend auf die Reflexzonen der Fußsohlen geklebt werden.

## Wie funktioniert ein Kräuterpflaster?

Nach dem Aufkleben entsteht durch das Turmalinpulver natürliche Infrarotstrahlung und steigert so die Schweißabsonderung. Die Abgabe von Pflanzenstoffen aus dem Pflaster wird aktiviert und das Ausscheiden von Abfallstoffen in das Pflaster ermöglicht.

# „Die Kraft der Natur in einem Pflaster verpackt“

Jahrhunderte altes Wissen über  
das Geheimnis der Baumsäfte,  
gepaart mit wervollen Kräutern,  
vermengt mit ionisierendem Gesteinspulver,  
verpackt in einem einzigartigen Naturprodukt.



## Geschichte

Im 15. Jahrhundert, zum Ende der Muromachi Periode (1333-1573), war in Japan die alternative Medizin im Vormarsch. Daraus folgte die Entdeckung von über 120 alternativen Heilmitteln. Laut Philosophie der traditionellen japanischen Medizin hängt die Gesundheit im menschlichen Körper direkt mit der optimalen Durchblutung des Gewebes sowie mit dem ungehinderten Energiefluss im Körper zusammen. Aus diesem Grund wurden Kräuterpflaster mit bestimmten Pflanzenstoffen als einziges Heilmittel bei akuten Erkrankungen angewandt. Während der Meiji Periode (1868-1912) wurde die japanische Medizin stark durch westliche Methoden der Chirurgie, Anästhesie und Mikrobiologie beeinflusst. Die Alternative Medizin rückte für einige Zeit in den Hintergrund.

Im Jahr 1920 gründete man schließlich in Japan eine Reihe von Organisationen zur wissenschaftlichen Erforschung japanischer alternativer Medizin. Das japanische Gesundheitsministerium genehmigte für gesetzliche Krankenversicherungen mehr als 180 Heilkräuter und 53 Kräutermischungen. Auch heute durchlaufen Kräuter dasselbe Zulassungsverfahren wie neue pharmazeutische Produkte.





# Anwendung

## Allgemeine Anwendungsdauer von Kräuterpflastern

Vergleichbar mit einem Kräutertee hat jede Pflasteranwendung eine Wirkung. Unsere Kräuterpflaster können zur Steigerung des Wohlbefinden als auch unter fachkundiger Anweisung geklebt werden. Bei einer erstmaligen Verwendung von Kräuterpflastern empfiehlt sich ein Bekleben beider Füße über 1-2 Wochen. Bei einer Verwendung als Therapieunterstützung über Wochen und Monate können täglich auch mehr als zwei Pflaster geklebt werden. Nach spätestens 12 Stunden kann das Pflaster abgenommen werden, da die Absorption des Pflasters mit der Dauer der Anwendung und der damit entzogenen Feuchtigkeit abnimmt. Eine Wiederholung der Anwendung ist je nach Empfinden der beklebten Stelle und dem gewünschten Erfolg angeraten. Kräuterpflaster stellen in Japan einen fixen Begleiter für mehr Wohlbefinden dar und werden in regelmäßigen Abständen über das Jahr verteilt geklebt. Weltweit finden Kräuterpflaster gerade in der Frühjahrs- und Herbstzeit eine verstärkte Anwendung für ein ausgeglichenes Körpergefühl.

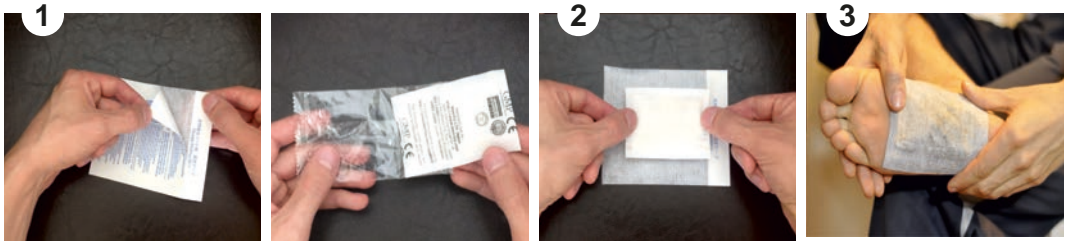
## Anwendung und Dauer

- Primäre Anwendung an den Füßen über Nacht
- Reinigen Sie Ihre Füße von Cremes, Ölen etc.
- Trocknen Sie diese gut ab.

Bei der Anwendung an den Füßen wird das Tragen von Socken empfohlen.

- ① Ziehen Sie den größeren Streifen vom Fixierpflaster ab und packen Sie das Kräuterpflaster aus der Schutzfolie aus.
- ② Platzieren Sie das Kräuterpflaster mit der beschrifteten Seite auf der Mitte des vorbereiteten Fixierpflasters mit der weißen Seite nach oben.
- ③ Entfernen Sie nun den zweiten Streifen vom Fixierpflaster und verteilen Sie durch leichtes Schütteln das Pulver gleichmäßig im Kräuterpflaster.  
Nun können Sie das Kräuterpflaster auf die Füße oder die gewünschte Region auf Ihrem Körper aufkleben.

Nach 6-8 Stunden Anwendung lösen Sie das Kräuterpflaster ab und reinigen die beklebte Stelle gründlich mit Wasser und Seife.



## Häufigkeit der Anwendung

Nützen Sie Kenrico Kräuterpflaster einmal oder mehrmals die Woche, im Monat oder je nach Belieben.

Gleich 1 Tasse Kräutertee sorgt auch jedes Kräuterpflaster für mehr Wohlbefinden.

Erfahren  
find out



1 Packung

Anwenden  
use



3-5 Packungen

Nutzen  
additional use



>5 Packungen

Jedes unserer Pflaster hat eine spezielle Eigenschaft und wurde gewissenhaft auf den Nutzen und die Wirkung der einzelnen Inhaltsstoffe entwickelt.

Klinische Studien belegen die Wirksamkeit und erfolgreiche Anwendung zur Optimierung des Wohlbefindens.



### **Probieren:**

Die Selbsterfahrung ist der optimale Zugang zum Erfahren und Begreifen dieser Art der Anwendung von Kräutern für den Körper.



### **Anwenden:**

Eine gezielte Anwendung der Pflastersorten in einem geplanten Zeitraum als Kuranwendung von 3-5 Packungen ist gerade im Frühjahr und Herbst eine optimale Unterstützung.



### **Nutzen:**

Die vielfältigen Möglichkeiten zur Unterstützung mit unseren Kräuterpflastern, bieten eine optimale alternativen Begleitung. Fragen Sie hierzu ihren pflanzenkundigen Arzt, Apotheker oder Therapeuten.

## Verfärbung und Geruch

Je nach Belastung der beklebten Region verfärben sich die Kräuterpflaster durch die natürlichen Pflanzenfarben in Grün- und Brauntönen. Nach Grad der Intensität der Anwendung, verdunkeln sich die Farben oder werden sehr feucht. Gerade an den Füßen ist eine sehr dunkle Verfärbung möglich. Dies ändert sich im Laufe der Anwendungshäufigkeit.

Der spezielle Geruch nach Anwendung der Kräuterpflaster ist völlig normal und sollte Sie nicht beunruhigen. Dieser Geruch resultiert aus den Schlacken und Stoffen die mit Hilfe des Pflasters aus dem Körper herausgezogen werden.

Nach der Verwendung des Kräuterpflasters empfehlen wir Ihnen, Ihre Fußsohlen oder die beklebte Stelle mit Seife und Wasser gründlich zu reinigen. Kräuterpflaster werden nach der einmaligen Verwendung entsorgt und nicht wiederverwendet. Die Anwendung empfiehlt sich über Nacht, da hier der Körper regeneriert und Organe so optimal in Ihrer Ausscheidung unterstützt werden können. Bei Bedarf können Kräuterpflaster aber auch tagsüber geklebt werden, um so eine konstante Abgabe der Wirkstoffe zu ermöglichen.



Abb.1 vor der Anwendung

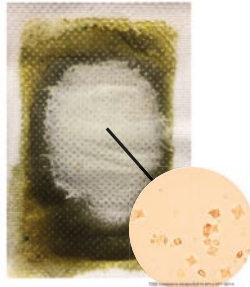


Abb.2 nach der Anwendung  
gebundene Säurekristalle



Abb.3 nach der Anwendung

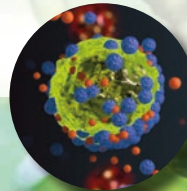
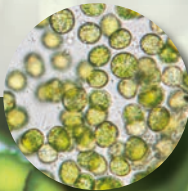
### Besonderheit beim **TRMX-4 Kräuterpflaster DETOX RELAX RECOVER**

Zu Beginn der Anwendung können sich weiße Stellen in der Mitte des Pflasters bilden (Abb.2). Die hierbei gebundenen Säurekristalle (Labortest) reduzieren sich im Laufe der Anwendungen bis hin zu einer durchgehenden Verfärbung (Abb.3).

## SPOROLIFE®

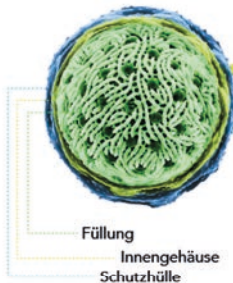
Das Sporolife in unseren Kräuterpflastern ist der einzige natürliche Inhaltsstoff der Welt, der Ansammlungen an Schwermetallen erheblich reduzieren kann. Der patentierte Inhaltsstoff SPOROLIFE® wird aus den Sporen der Chlorella Alge gewonnen. Durch ein spezielles Verfahren wird die Spore ausgehöhlt und bildet so ein schwammartiges Gebilde. Die organischen Hohlräume können zahlreiche Stoffe wie Schwermetalle, Toxine und Pestizide wie ein Schwamm binden. Sie finden diesen Inhaltsstoff exklusiv in all unseren Kräuterpflastern.

Durch ein kürzliches Upgrade konnte die Bindeeigenschaft des TRMX-4 Kräuterpflasters DETOX RELAX RECOVER um das 3-fache gesteigert werden.





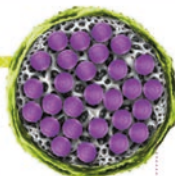
## ROHZUSTAND



## SPOROLIFE (gebrauchsfertig)



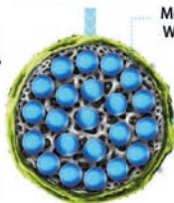
## SPOROLIFE (gebundene Stoffe nach dem Gebrauch)



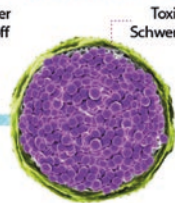
Kenrico's Sporolife besitzt die Eigenschaft Toxine, Schwermetalle und Pestizide wie ein Schwamm zu binden.

## SPOROLIFE + ANTIOXIDATIVER WASSERSTOFF

Molekularer Wasserstoff wird in die porösen Zwischenräume eingeführt, um antioxidative Wirkungen in die inneren Zellen zu bringen, die Absorption von Toxinen und Schwermetallen zu verbessern und um altersbedingte oder durch Sonnenlicht verursachte Hautfalten uvm. zu optimieren.



(gebrauchsfertig)



(gebundene Stoffe nach dem Gebrauch)

Antioxidativer Wasserstoff erhöht die schwammartige Bindeeigenschaft des Sporolife für Toxine, Schwermetalle und Pestizide um bis zu 300%.

HERSTELLUNG VON SPOROLIFE

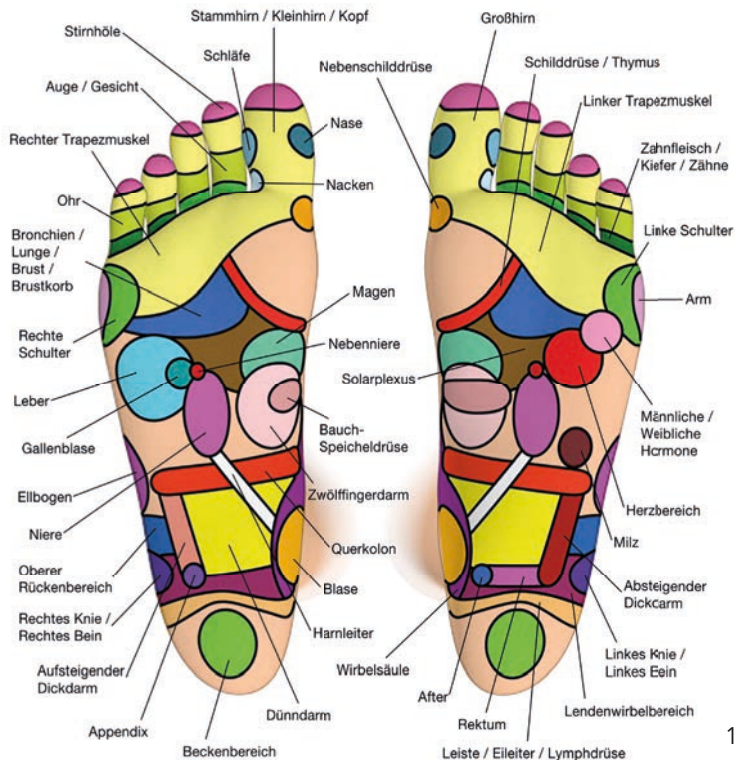
ANTIOXIDATIVER WASSERSTOFF VERBESSERT SPOROLIFE

## Reflexzonen

60 der 360 Akupunkturpunkte des Körpers befinden sich an den Fußsohlen. Durch diese sensiblen Punkte können alle über die Meridiane verbundenen Organe, Drüsen und Körperteile direkt positiv beeinflusst werden. Daher werden in Asien die Füße auch als „das zweite Herz des Menschen“ bezeichnet. Kenrico® Kräuterpflaster werden primär an den Fußsohlen aufgeklebt und führen je nach Position zu einer Optimierung der beklebten Zonen.

Holen sie sich die kostenlose App für ihr Smartphone





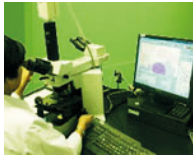
Erhältlich im  
App Store



Google play

# Hersteller

Der Hersteller Kenrico® LTD. ist ein weltweit bekanntes pharmazeutisches Unternehmen, welches sich auf die Erforschung und Herstellung von Kräuterpflastern spezialisiert hat. Kenrico® LTD. besteht seit 1985 und entwickelte seitdem im eigenen Labor mehr als 31 verschiedene Kräutermischungen für Kräuterpflaster. Im Vordergrund steht der Grundsatz zur Verbesserung von alternativen Kräuteranwendungen für den Menschen. Kräuterpflaster zählen schon seit Jahrzehnten zur beliebtesten Gesundheitsvorsorge in Asien. Zahlreiche weltweite Patente auf neu erforschte Inhaltsstoffe machen Kenrico® zur weltweiten Nr.1 bei Kräuterpflastern.



technisches Forschungs- und Entwicklungsteam von Kenrico®



Abwiegen



Mischen



Versiegeln, Abpacken und Inspektion

Eine eigene Forschungsabteilung unseres Herstellers sowie zahlreiche internationale Studien sind Teil einer kontinuierlichen Optimierung des Sortiments mit dem Ziel einer Verbesserung des Gesundheitsbewusstseins der Weltbevölkerung.

Unser Hersteller ist der weltweit führende Produzent von Kräuterpflastern und zeichnet sich durch weltweite Patente und Zertifikate wie GMP, ISO 14001 und 9001:2000 Produktionsstandards aus.

Gerne stellen wir Ihnen diese spannenden Studienergebnisse zur Verfügung. Per Anfrage oder in ausgewählten Vertriebsstellen erhalten Sie unsere Fachinformation mit zahlreichen Informationen rund um das Kräuterpflaster.



## F.A.Q.

### Dürfen Kräuterpflaster auch gemischt werden?

Gleich einem Kräutertee können unsere Pflaster gleichzeitig als auch nacheinander gemischt geklebt werden. Es sind hierbei keine Wechselwirkungen zu beobachten.

### Wieviele Pflaster dürfen pro Tag geklebt werden?

Der Durchschnitt unserer Kunden klebt 2 Pflaster pro Nacht. Bei medizinischer oder therapeutischer Empfehlung kann die Stückzahl erhöht werden. Reaktionen einer Überdosierung zeigen sich laut Hersteller Kenrico erst bei mehr als 24 Pflastern pro Tag.

### Warum können sich in der Mitte des Pflasters harte weiße Stellen bilden?

Die Pharmakologen von Kenrico® beschreiben diese Beobachtung als Ansammlungen von Harn- und Oxalsäure. Sollten sehr große Stellen weiß und pulverig bleiben, dann achten Sie speziell auf das richtige Anbringen der Pflaster.

### Warum ist die Firma Kenrico® LTD. in Europa noch recht unbekannt?

Die Firma Kenrico® LTD. besteht seit 1985 und ist seit mehr als 25 Jahren Marktführer in Japan. Bislang wurden Produkte von Kenrico® unter Eigennamen in Europa vertrieben. Unser österreichisches Unternehmen hat es sich nun zur Aufgabe gemacht diese - mittlerweile weltweit führenden - Produkte unter dem offiziellen Herstellernamen Kenrico® anzubieten und deren wissenschaftlichen Arbeiten in den heimischen Fachkreisen bekannt zu machen.

### Warum verfärben sich die Pflaster?

Spezielle Pflanzenstoffe in den Pflastern verfärben sich bei Kontakt mit Feuchtigkeit. Der Grad der Feuchtigkeit des Pflasters, nach der Anwendung, gibt Aufschluss über die Effizienz der Anwendung. Je feuchter das Pflaster nach der Anwendung, desto stärker war die Wirkung. Die Färbung des gebrauchten Pflasters gibt nicht Aufschluss über die Anzahl der noch zu klebenden Pflaster. Ein „Weiß-Bleiben“ der Pflaster, wie es von zahlreichen Billigimitaten als Beleg für das erfolgreiche Ausscheiden aller Gifte im Körper beschrieben wird, hat keine wissenschaftliche Aussagekraft. Jedes unserer Produkte hat einen wissenschaftlichen Nachweis zur Wirkweise und ist daher in jeder angewandten Stückzahl eine Bereicherung für ihr Wohlbefinden.

### Was ist der Grund dafür, wenn sich ein Pflaster nicht verfärbt?

Stellen Sie sicher, dass das Pflaster einen guten Kontakt mit der Haut hat. Reinigen Sie Ihre Füße von Cremes, Ölen etc. und trocknen Sie diese anschließend gut ab. Sollten Sie unter kalten Füßen leiden, kann dies ein Zeichen für einen trägen Stoffwechsel in den Beinen sein. Hierzu empfiehlt sich eine Stunde vor der Anwendung der Pflaster ein warmes Fußbad zu nehmen. Achten Sie zusätzlich auf ausreichende Flüssigkeitszufuhr (Wasser) über den Tag hinweg.

# „Für alles ein Kraut für Jeden ein Pflaster“



## TRMX-4 Kräuterpflaster DETOX RELAX RECOVER

Reinigung, Entsäuern, Schlafqualität, Regeneration<sup>1</sup>

Die einzigartige Rezeptur des TRMX-4 Kräuterpflasters besteht aus den Hauptbestandteilen Turmalin 6.1g, hochwertigem Ubame Eichenessig- bzw. Pfeilbambusessigpulver 1.5g, sowie patentiertem SPOROLIFE® 0.85g. Die Bindestoffe Dextrin 1mg und Pflanzenfaser 5mg werden mit Wollmispelblättern sowie Dokudami vermischt und mit aus Pilzen gewonnenem Chitosan abgerundet.

PZN AT 5358574 / PZN DE 16764314



## Cci Kräuterpflaster mit Grüntee (Gyokuro)

Cholesterinspiegel, Nerven- und Herz-Kreislaufsystem<sup>1</sup>

Die einzigartige Rezeptur des Cci Kräuterpflasters besteht aus den Hauptbestandteilen des Gyokuro Grüntees 2.5g, Turmalin 1.0g, hochwertigstem Ubame Eichenessig- bzw. Pfeilbambusessigpulver 1.1g sowie SPOROLIFE® 0,2g. Die Bindestoffe Dextrin 0.1g und Pflanzenfaser 0.04g werden mit Wollmispelblättern 0.02g, Vitamin C 0.02g sowie Dokudami 0.02g vermischt.

PZN AT 4108680 / PZN DE 12528373 / PZN CH 6811113



## QU-1 Kräuterpflaster mit Mariendistel

Leber<sup>2</sup>

Die einzigartige Rezeptur des QU-1 Kräuterpflasters besteht aus den Hauptbestandteilen Mariendistel 0.4g, patentiertem Sporopollenin 0.2g, Turmalin 0.5g, sowie hochwertigem Ubame Eichenessig- bzw. Pfeilbambusessigpulver 1.5g. Die Bindestoffe Dextrin 0.6g und Pflanzenfaser 0.2g werden mit Wollmispelblättern 0.2g, Cayenne Pfeffer 0.2g sowie Dokudami 0.2g vermischt.

PZN AT 4108674 / PZN DE 12528367 / PZN CH 6811107





## WRX-2i Kräuterpflaster mit Zimt, Ginseng, Kelpalge und Konjakwurzel

Niere, Bauchspeicheldrüse, Leber, Blut<sup>21</sup>

Die einzigartige Rezeptur des WRX-2i Kräuterpflasters besteht aus den Hauptbestandteilen Turmalin 2.5g, Zimt-Ginseng-Kelpalge-Konjakwurzel 1.0g, hochwertigstem Urame Eichenessig- bzw. Pfeilbambusessigpulver 1.2g sowie SPOROLIFE® 0,1g. Die Bindestoffe Dextrin 0.22g und Pflanzenfaser 0.02g werden mit Wollmispelblättern 0.02g, sowie Dokudami 0.02g vermischt und mit aus Pilzen gewonnenem Chitosan 0.02g abgerundet.

PZN AT 4108668 / PZN DE 12528396 / PZN CH 6811136



## TG-1i Kräuterpflaster mit Grapefruit

Gewichtsoptimierung<sup>1</sup>

Die einzigartige Rezeptur des TG-1i Kräuterpflasters besteht aus den Hauptbestandteilen Turmalin 1.0g, Grapefruit 1.0g, hochwertigstem Urame Eichenessig- bzw. Pfeilbambusessigpulver 2.0g sowie SPOROLIFE® 0,2g. Die Bindestoffe Dextrin 0.4g und Pflanzenfaser 0.02g werden mit Wollmispelblättern 0.06g, sowie Dokudami 0.04g vermischt.

PZN AT 4161042 / PZN DE 12528404 / PZN CH 6811142



## SS2Li Kräuterpflaster mit Himbeere

Menstruation, Geburt, Wechsel<sup>12</sup>

Die einzigartige Rezeptur des SS2Li Kräuterpflasters besteht aus hochwertigem Urame Eichenessig- bzw. Pfeilbambusessigpulver 3.05g, der Himbeere 0.8g, patentiertem SPOROLIFE® 0.2, dem Bindestoff Dextrin 0.75g sowie Wollmispelblättern 0.1g und Dokudami 0.1g.

PZN AT 4302488 / PZN DE 12528456 / PZN CH 6811188

<sup>1</sup> Anwendungsempfehlung laut TCM und Studien Kenrico® LTD., <sup>2</sup> Empfohlene Klebestellen laut Reflexzonenafel.



## ZEO Kräuterpflaster mit aktiviertem Zeolith

Schwermetalle, antioxidative Eigenschaft<sup>1</sup>

Die einzigartige Rezeptur des ZEO Kräuterpflasters besteht aus den Hauptbestandteilen Zeolith 1.0g, Diatomaceus Erde 1.0g, patentiertem SPOROLIFE® 0.2g, Turmalin 1g sowie hochwertigem Ubame Eichenessig- bzw. Pfeilbambusessigpulver 1.0g. Die Bindestoffe Dextrin 0.16g und Pflanzenfasern 0.1g werden mit Aloe Vera - Arnika - Ingwer 0.3g, sowie Dokudami 0.2g vermischt und mit Vitamin C 0.04g abgerundet.

PZN AT 4161065 / PZN DE 12528433 / PZN CH 6811171



## Lexirin® Kräuterpflaster mit Nattokinase und Ashwagandha

Zellschutz, Verdauung<sup>12</sup>

Die einzigartige Rezeptur des Cci Kräuterpflasters besteht aus den Hauptbestandteilen des Gyokuro Grüntees 2.5g, Turmalin 1.0g, hochwertigstem Ubame Eichenessig- bzw. Pfeilbambusessigpulver 1.1g sowie SPOROLIFE® 0,2g. Die Bindestoffe Dextrin 0.1g und Pflanzenfaser 0.04g werden mit Wollmispelblättern 0.02g, Vitamin C 0.02g sowie Dokudami 0.02g vermischt.

PZN AT 4161071 / PZN DE 12528410 / PZN CH 6811159



## ABM Kräuterpflaster mit Agaricus Blazei Murill

Immunsystem, Allergien<sup>1</sup>

Die einzigartige Rezeptur des ABM Kräuterpflasters besteht aus Agaricus Blazei Murill 0.4g, dem rot-grünen Turmalin 1.0g, hochwertigem Ubame Eichenessig- bzw. Pfeilbambusessigpulver 1.6g, patentiertem SPOROLIFE® 0.2g sowie dem Bindestoff Dextrin 2.2g.

PZN AT 4161059 / PZN DE 12528427 / PZN CH 6811165



**NEU** mit patentiertem SPOROLIFE® DETOX Pulver aus der Chlorella Alge



Bambus- und Baumessigpulver in höchster Qualität (kein Sägemehl mit Essig)



Grammgenaue Auflistung der Inhaltsstoffe



Pharmazeutische Reinraumproduktion



Minimierter Inhalt an Dextrin (kein Füllstoff)



Weltweite Patente und Studien

## Hinweis

Kenrico® Kräuterpflaster sind Kosmetikprodukte. Sie ersetzen keine ärztliche oder medizinische Behandlung. Nur zur äußeren Anwendung! Nicht auf Schleimhäute, offene Wunden oder Gesicht kleben. Nicht anwenden bei Allergien auf die angeführten Inhaltsstoffe. Die genannten Anwendungsgebiete und Wirkungen beziehen sich auf allgemeine Erkenntnisse der traditionellen japanischen Kräuterkunde sowie exklusiven Produkt- und Forschungsstudien der Herstellerfirma Kenrico® LTD. Japan. Außer Reichweite von Kindern aufbewahren. Nicht für Kinder unter 3 Jahren geeignet.

## Information

Kenrico® sap sheets are cosmetic products. They do not replace any medical or health care. For external use only! Do not apply to mucous membranes, open wounds or face. Do not apply with allergies to the cited ingredients. The areas of application and effects mentioned relate to general knowledge of traditional Japanese herbology as well as exclusive products and research studies of the manufacturer Kenrico® LTD. Japan. Keep out of reach of children. Not recommended for children under 3 years.



Gib mich weiter...  
Deiner Umwelt  
zu Liebe

Generalimport Kenrico® Österreich, Deutschland, Schweiz, Kroatien & Slowenien:  
**GEDOKU® GmbH**, Klein-Gaisfeld 25A, 8564 Krottendorf, Österreich,  
[info@gedoku.eu](mailto:info@gedoku.eu), [www.kräuterpflaster.at](http://www.kräuterpflaster.at)  
Hotline: +43 (0) 3143 40500, Fax: +43 (0) 3143 40500-9