



Damit Sie  
**unvergessliche Augenblicke**  
genießen können

**BAUSCH+LOMB**

## Artelac® Lipids EDO®



### Linderung bei stark tränenden Augen

Das Tropfgel Artelac® Lipids EDO® sorgt für eine besonders lang anhaltende Linderung bei trockenen und tränenden Augen. Bei tränenden Augen ist häufig die äußere Schicht des Tränenfilms, die sog. Lipidschicht, mangelhaft. Artelac® Lipids EDO® ergänzt und stabilisiert diese äußere Schicht.

### Anwendungsempfehlung

- Bei (stark) tränenden Augen

### Hauptinhaltsstoffe

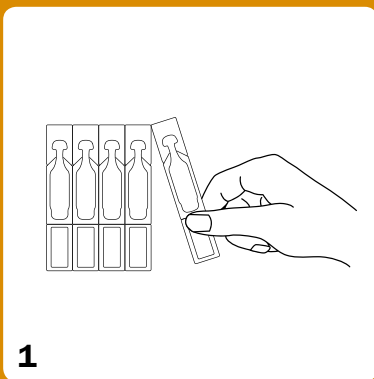
- 2 mg/g Carbomer
- Mittelkettige Triglyceride (Lipide)

### Produkt auf einen Blick

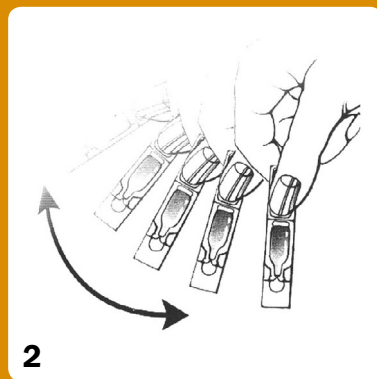
- Befeuchtung als Tropfgel
- Schutz durch Carbomer und Lipide
- Begleiter zu dünnflüssigen Augentropfen
- Frei von Konservierungsstoffen und damit sehr gut verträglich

## ANWENDUNGSEMPFEHLUNG:

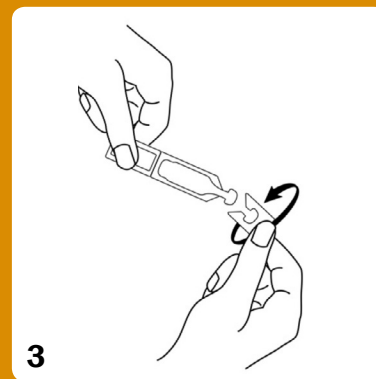
Ein-Dosis-Ophtiole an dem Ende mit dem Etikett anfassen und vorsichtig vom Streifen trennen. Halten Sie die Ein-Dosis-Ophtiole an dem Ende mit dem Etikett mit der Verschlusskappe nach unten und schlagen Sie sie leicht bis sich das gesamte Augengel im Hals der Ein-Dosis-Ophtiole befindet. Verschlusskappe der Ein-Dosis-Ophtiole abdrehen (nicht ziehen). Neigen Sie den Kopf leicht nach hinten und ziehen Sie das Unterlid mit einem Finger der freien Hand leicht nach unten. Halten Sie die Ophtiole senkrecht mit der Tropfspitze nach unten über das Auge, dabei das Auge nicht berühren. Drücken Sie die Ophtiole zusammen, um 1 Tropfen in den unteren Bindehautsack zu tropfen. Schließen Sie anschließend die Augen, bewegen Sie sie leicht hin und her und blinzeln, damit der Geltröpfchen gut auf der Augenoberfläche verteilt wird.



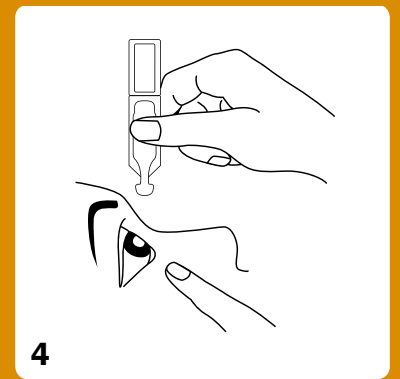
1



2



3



4

Kontaktlinsen vor dem Tropfen entnehmen und nach mindestens 15 Minuten wieder einsetzen.



### ALTER

Durch Hormonumstellungen und mit zunehmendem Alter leiden besonders Frauen an einer nachlassenden Tränenproduktion, deren Symptome durch eine künstliche Befeuchtung des Auges gelindert werden.



### TRÄNENDE AUGEN

Ursachen für tränende Augen sind häufig Störungen in der Funktion der Lider oder der Tränenorgane. Aber auch eine übermäßige Verdunstung des Tränenfilms bei mangelhafter Lipidschicht kann ein Grund dafür sein.



### DIABETES

Diabetes ist eine systemische Erkrankung, die am Auge zu einem Sicca-Syndrom führen kann.

## HÄUFIGE FRAGEN & ANTWORTEN

### Wie hilft Artelac® Lipids EDO®?

Artelac® Lipids EDO® ergänzt und stabilisiert die Lipidschicht. Zusätzlich enthält es Carbomer zur Bindung der Feuchtigkeit auf der Augenoberfläche.

### Wie häufig und wie lange sollte Artelac® Lipids EDO® angewendet werden?

Die Behandlung des trockenen Auges erfordert eine individuelle Therapie je nach Schweregrad und Intensität der Symptome.

Geben Sie 3 bis 5-mal täglich oder bei Bedarf auch häufiger einen Geltröpfchen Artelac® Lipids EDO® in das Auge ein.

### Wie sollte Artelac® Lipids EDO® aufbewahrt werden?

Lagern Sie das Medizinprodukt bei max. 25°C und schützen Sie es vor Licht. Jede Ein-Dosis-Ophtiole ist nach einmaligem Gebrauch zu entsorgen.

**Hersteller:** Dr. Gerhard Mann chem.-pharm. Fabrik GmbH, Brunsbütteler Damm 165-173, 13581 Berlin. **Vertrieb durch:** Bausch + Lomb GmbH, Brunsbütteler Damm 165-173, 13581 Berlin